
















ผลการใช้จ่ายงบประมาณ ปีงบประมาณ 2565 ของ กษ. (ข้อมูล ณ วันที่ 24 ธันวาคม 2564)

เอกสารแนบ

หมวดงบประมาณ	ได้รับ	ใช้จ่าย (เบิกจ่าย+PO)				เบิกจ่าย			
	ล้านบาท 	ล้านบาท 	%	เป้า ใช้จ่าย 	สูง/ต่ำ กว่าเป้า 	ล้านบาท 	%	เป้า เบิกจ่าย 	สูง/ต่ำ กว่าเป้า 
 งบประมาณรวม	109,937.57	29,925.94	27.22	27.09	 0.13	16,065.44	14.61	27.72	 13.11
 1. รายจ่ายประจำ	34,373.84	7,970.75	23.19	24.96	 1.77	7,522.67	21.88	31.41	 9.53
- งบสำหรับดำเนินการ	10,466.15	2,018.89	19.29	-	-	1,570.81	15.01	-	-
- งบบุคลากร	23,907.68	5,951.86	24.90	-	-	5,951.86	24.90	-	-
 2. รายจ่ายลงทุน	75,563.73	21,955.19	29.06	28.04	 1.02	8,542.77	11.31	12.01	 0.70

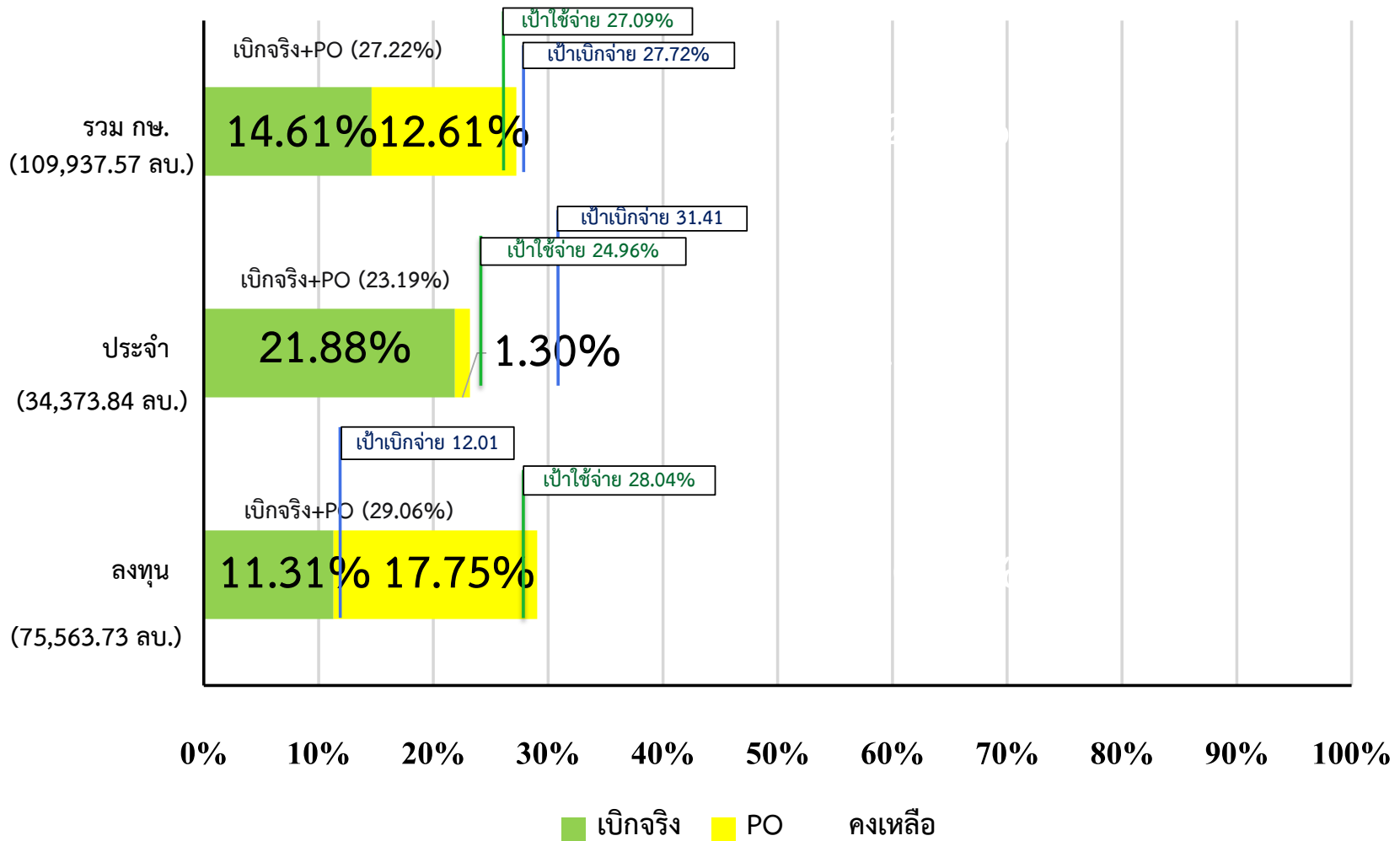
สรุปผลการเบิกจ่ายภาพรวม

ข้อมูลจากกรมบัญชีกลาง ณ วันที่ 24 ธันวาคม 2564

ทั้งหมดมี 24 หน่วยงานระดับกระทรวง ทั้งประเทศเบิกจ่ายได้ร้อยละ 28.21

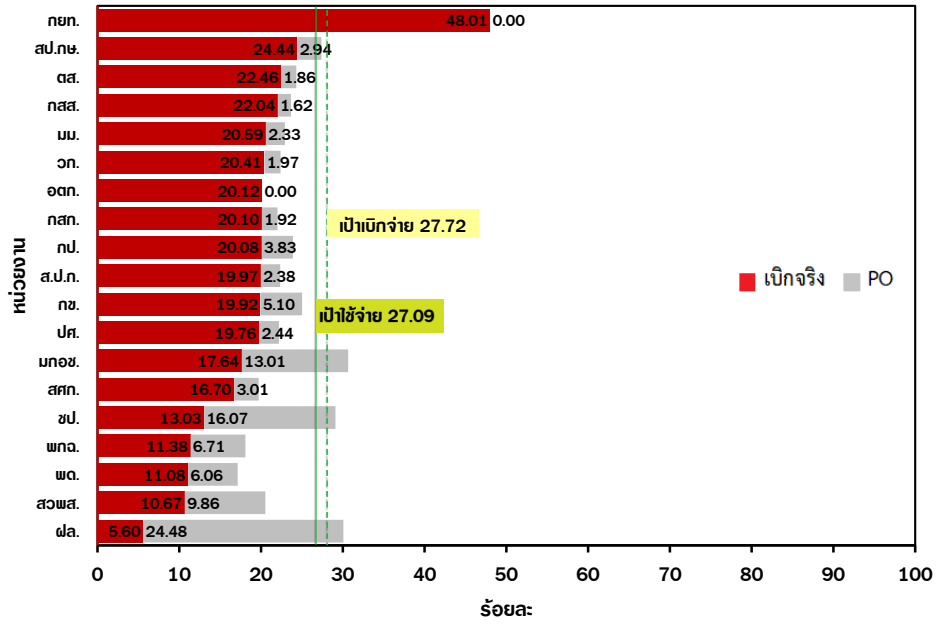
- เปรียบเทียบร้อยละการเบิกจ่ายจากน้อยไปมาก กษ.อยู่ลำดับที่ 3
- เปรียบเทียบร้อยละการเบิกจ่ายจากมากไปน้อย กษ.อยู่ลำดับที่ 22

ผลการใช้จ่ายงบประมาณประจำปี 2565 ของ กษ.  
(ณ วันที่ 24 ธันวาคม 2564)

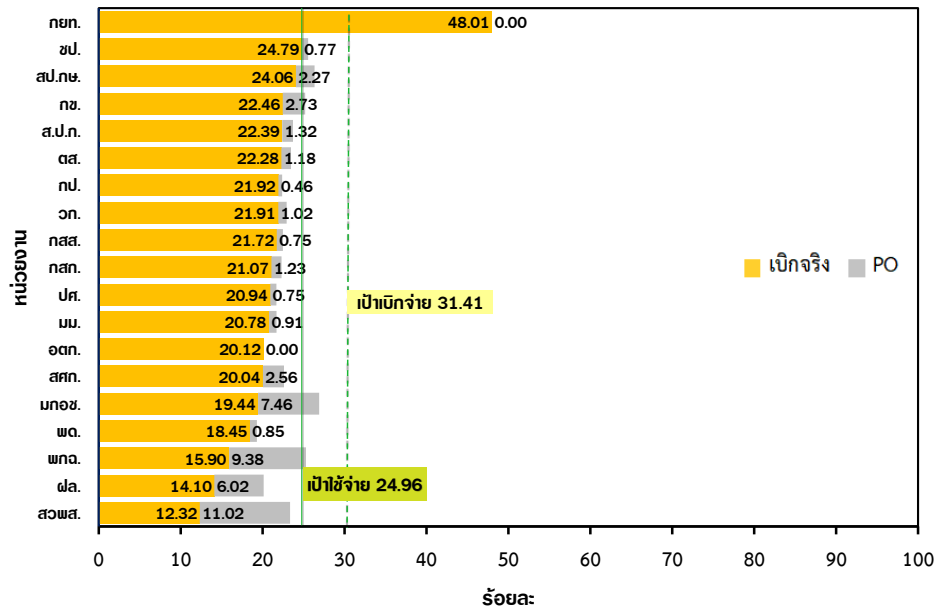


โดย กษ. เบิกจ่ายได้มากเป็นลำดับที่ 22 จากทั้งประเทศมี 24 หน่วยงาน

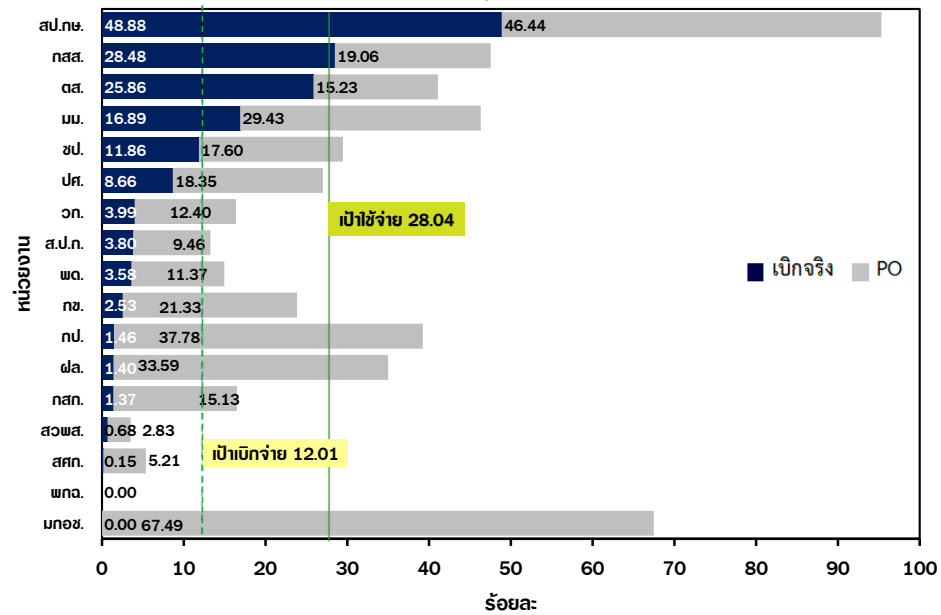
ผลการเบิกจ่ายงบประมาณปี 2565 ในภาพรวม กษ. รายหน่วยงาน ณ วันที่ 24 ร.ค. 64



ผลการเบิกจ่ายงบประมาณปี 2565 รายจ่ายประจำ กษ. รายหน่วยงาน ณ วันที่ 24 ร.ค. 64



ผลการเบิกจ่ายงบประมาณปี 2565 รายจ่ายลงทุน กษ. รายหน่วยงาน ณ วันที่ 24 ร.ค. 64



ผลการเบิกจ่ายของหน่วยงานในสังกัด กษ. (ข้อมูล ณ วันที่ 24 ธันวาคม 2564)

(เรียงลำดับ % ผลการเบิกจ่ายภาพรวมจากมากไปน้อย)

หน่วย : ล้านบาท

หน่วยงาน	รายจ่ายประจำ												รายจ่ายลงทุน						ภาพรวม								
	รายจ่ายประจำ									งบสำหรับดำเนินการ (นอกเหนือจากงบบุคลากร)			งบบุคลากร			รายจ่ายลงทุน						ภาพรวม					
	ได้รับ	ใช้จ่าย (เบิกจ่าย + PO) (เป้า 24.96%)			เบิกจ่าย (เป้า 31.41%)			ได้รับ	เบิกจ่าย	%	ได้รับ	เบิกจ่าย	%	ได้รับ	ใช้จ่าย (เบิกจ่าย + PO) (เป้า 28.04%)			เบิกจ่าย (เป้า 12.01%)			ได้รับ	ใช้จ่าย (เบิกจ่าย + PO) (เป้า 27.09%)			เบิกจ่าย (เป้า 27.72%)		
		จำนวน	%	สูง/ต่ำ กว่าเป้า	จำนวน	%	สูง/ต่ำ กว่าเป้า								จำนวน	%	สูง/ต่ำ กว่าเป้า	จำนวน	%	สูง/ต่ำ กว่าเป้า		จำนวน	%	สูง/ต่ำ กว่าเป้า	จำนวน	%	สูง/ต่ำ กว่าเป้า
รวม กษ.	34,373.84	7,970.75	23.19	-1.77	7,522.67	21.88	-9.53	10,466.15	1,570.81	15.01	23,907.68	5,951.86	24.90	75,563.73	21,955.19	29.06	1.02	8,542.77	11.31	-0.70	109,937.57	29,925.94	27.22	0.13	16,065.44	14.61	-13.11
ส่วนราชการ	33,821.23	7,825.12	23.14	-1.82	7,426.95	21.96	-9.45	10,067.34	1,502.65	14.93	23,753.88	5,924.30	24.94	75,463.18	21,953.05	29.09	1.05	8,542.36	11.32	-0.69	109,284.41	29,778.17	27.25	0.16	15,969.31	14.61	-13.11
1 สป.กษ.	1,069.18	281.58	26.34	1.38	257.29	24.06	-7.35	378.55	68.34	18.05	690.63	188.95	27.36	16.53	15.75	95.32	67.28	8.08	48.88	36.87	1,085.70	297.34	27.39	0.30	265.37	24.44	-3.28
2 ตส.	1,158.84	271.91	23.46	-1.50	258.23	22.28	-9.13	328.07	50.28	15.33	830.77	207.95	25.03	58.82	24.17	41.09	13.05	15.21	25.86	13.85	1,217.67	296.08	24.32	-2.77	273.44	22.46	-5.26
3 กสส.	2,468.85	554.88	22.48	-2.48	536.32	21.72	-9.69	714.43	93.94	13.15	1,754.42	442.39	25.22	123.04	58.48	47.53	19.49	35.04	28.48	16.47	2,591.90	613.37	23.66	-3.43	571.36	22.04	-5.68
4 มม.	480.59	104.24	21.69	-3.27	99.86	20.78	-10.63	203.41	31.17	15.32	277.18	68.69	24.78	25.19	11.67	46.32	18.28	4.26	16.89	4.88	505.78	115.91	22.92	-4.17	104.12	20.59	-7.13
5 วก.	2,814.97	645.54	22.93	-2.03	616.81	21.91	-9.50	648.79	79.90	12.32	2,166.19	536.91	24.79	257.12	42.14	16.39	-11.65	10.26	3.99	-8.02	3,072.10	687.68	22.38	-4.71	627.07	20.41	-7.31
6 กสภ.	4,733.21	1,055.73	22.30	-2.66	997.44	21.07	-10.34	1,234.07	122.05	9.89	3,499.15	875.39	25.02	246.12	40.60	16.50	-11.54	3.38	1.37	-10.64	4,979.34	1,096.33	22.02	-5.07	1,000.82	20.10	-7.62
7 กป.	3,140.20	702.80	22.38	-2.58	688.35	21.92	-9.49	934.56	137.59	14.72	2,205.64	550.76	24.97	311.23	122.12	39.24	11.20	4.55	1.46	-10.55	3,451.43	824.92	23.90	-3.19	692.90	20.08	-7.64
8 ส.ป.ก.	1,161.39	275.27	23.70	-1.26	259.99	22.39	-9.02	405.56	65.76	16.21	755.83	194.23	25.70	173.78	23.04	13.26	-14.78	6.60	3.80	-8.21	1,335.17	298.30	22.34	-4.75	266.59	19.97	-7.75
9 กษ.	1,778.28	447.97	25.19	0.23	399.34	22.46	-8.95	1,085.92	230.61	21.24	692.37	168.73	24.37	259.60	61.93	23.85	-4.19	6.56	2.53	-9.48	2,037.89	509.90	25.02	-2.07	405.90	19.92	-7.80
10 ปศ.	4,681.72	1,015.02	21.68	-3.28	980.12	20.94	-10.47	1,353.45	153.58	11.35	3,328.28	826.54	24.83	497.59	134.41	27.01	-1.03	43.07	8.66	-3.35	5,179.31	1,149.42	22.19	-4.90	1,023.19	19.76	-7.96
11 มกช.	202.80	54.56	26.90	1.94	39.43	19.44	-11.97	107.72	15.09	14.01	95.08	24.33	25.59	20.67	13.95	67.49	39.45	0.00	0.00	-12.01	223.47	68.50	30.65	3.56	39.43	17.64	-10.08
12 สศก.	500.94	113.22	22.60	-2.36	100.38	20.04	-11.37	171.11	17.86	10.44	329.83	82.52	25.02	100.95	5.41	5.36	-22.68	0.16	0.15	-11.86	601.89	118.64	19.71	-7.38	100.53	16.70	-11.02
13 สป.	7,007.81	1,791.05	25.56	0.60	1,736.93	24.79	-6.62	1,168.35	311.61	26.67	5,839.46	1,425.32	24.41	70,135.62	20,659.10	29.46	1.42	8,317.18	11.86	-0.15	77,143.43	22,450.15	29.10	2.01	10,054.11	13.03	-14.69
14 พศ.	1,990.86	384.24	19.30	-5.66	367.39	18.45	-12.96	921.22	93.82	10.18	1,069.64	273.57	25.58	1,957.67	292.73	14.95	-13.09	70.14	3.58	-8.43	3,948.52	676.97	17.14	-9.95	437.54	11.08	-16.64
15 ฝส.	631.58	127.10	20.12	-4.84	89.08	14.10	-17.31	412.15	31.06	7.54	219.43	58.01	26.44	1,279.24	447.56	34.99	6.95	17.87	1.40	-10.61	1,910.82	574.66	30.07	2.98	106.95	5.60	-22.12
องค์การมหาชน	467.66	111.11	23.76	-1.20	61.19	13.09	-18.32	330.74	36.56	11.05	136.92	24.63	17.99	100.55	2.14	2.13	-25.91	0.41	0.41	-11.60	568.21	113.25	19.93	-7.16	61.61	10.84	-16.88
1 พกอ.	99.40	25.13	25.29	0.33	15.81	15.90	-15.51	59.20	9.38	15.84	40.20	6.43	16.00	39.52	0.00	0.00	-28.04	0.00	0.00	-12.01	138.92	25.13	18.09	-9.00	15.81	11.38	-16.34
2 สวพส.	368.26	85.98	23.35	-1.61	45.39	12.32	-19.09	271.55	27.19	10.01	96.72	18.20	18.82	61.03	2.14	3.51	-24.53	0.41	0.68	-11.33	429.29	88.12	20.53	-6.56	45.80	10.67	-17.05
รัฐวิสาหกิจ	84.95	34.52	40.63	15.67	34.52	40.63	9.22	68.07	31.59	46.42	16.88	2.92	17.32	0.00	0.00	0.00	-28.04	0.00	0.00	-12.01	84.95	34.52	40.63	13.54	34.52	40.63	12.91
1 กยท.	62.49	30.00	48.01	23.05	30.00	48.01	16.60	62.49	30.00	48.01	0.00	0.00	0.00	0.00	0.00	0.00	-28.04	0.00	0.00	-12.01	62.49	30.00	48.01	20.92	30.00	48.01	20.29
2 อตก.	22.46	4.52	20.12	-4.84	4.52	20.12	-11.29	5.57	1.59	28.60	16.88	2.92	17.32	0.00	0.00	0.00	-28.04	0.00	0.00	-12.01	22.46	4.52	20.12	-6.97	4.52	20.12	-7.60

หมายเหตุ : หน่วยงานต่างๆ รายงานผลการเบิกจ่ายให้ สศก. ณ วันที่ 24 ธันวาคม 2564 ดัดยอตกภายในเวลา 14.00 น.

ผลการเบิกจ่ายเงินงบประมาณประจำปี 2565 ตั้งแต่ต้นปีงบประมาณ จนถึงวันที่ 24 ธันวาคม 2564

จำแนกตามกระทรวง เรียงลำดับผลการเบิกจ่ายจากน้อยไปมาก

หน่วย : ล้านบาท

ลำดับที่	กระทรวง	รายจ่ายประจำ					รายจ่ายลงทุน					รวม					ลำดับที่ (มากไปน้อย)
		วงเงิน งบประมาณ หลัง โอนเปลี่ยนแปลง	งวด	PO+สำรองเงิน มีหนี้	เบิกจ่าย	% เบิกจ่ายต่อ งบประมาณ หลังโอน เปลี่ยนแปลง	วงเงิน งบประมาณ หลัง โอนเปลี่ยนแปลง	งวด	PO+สำรอง เงินมีหนี้	เบิกจ่าย	% เบิกจ่ายต่อ งบประมาณ หลังโอน เปลี่ยนแปลง	วงเงินงบประมาณหลัง โอนเปลี่ยนแปลง	งวด	PO+สำรองเงิน มีหนี้	เบิกจ่าย	% เบิกจ่ายต่อ งบประมาณ หลังโอน เปลี่ยนแปลง	
1	กระทรวงคมนาคม	11,563.82	5,652.80	243.27	2,667.86	23.07	161,600.49	161,572.49	50,334.47	16,505.83	10.21	173,164.30	167,225.29	50,577.74	19,173.69	11.07	24
2	กระทรวงพลังงาน	2,016.97	747.62	41.13	253.82	12.58	690.48	690.48	100.84	120.78	17.49	2,707.45	1,438.10	141.98	374.60	13.84	23
3	กระทรวงเกษตรและสหกรณ์	34,404.03	17,657.66	380.61	7,968.11	23.16	75,448.59	75,042.89	13,675.58	9,199.68	12.19	109,852.62	92,700.55	14,056.19	17,167.79	15.63	22
4	กระทรวงทรัพยากรธรรมชาติและสิ่งแวดล้อม	15,712.31	7,906.19	213.66	3,554.09	22.62	12,399.04	12,253.94	5,663.59	943.13	7.61	28,111.34	20,160.13	5,877.25	4,497.21	16.00	21
5	กระทรวงวัฒนธรรม	4,812.07	2,373.92	211.81	973.02	20.22	2,181.47	2,177.37	322.11	228.71	10.48	6,993.54	4,551.29	533.92	1,201.73	17.18	20
6	กระทรวงอุตสาหกรรม	3,500.13	1,923.67	281.58	588.06	16.80	840.93	840.93	278.14	176.15	20.95	4,341.06	2,764.60	559.72	764.20	17.60	19
7	กระทรวงกลาโหม	150,862.90	75,585.66	2,209.65	31,187.87	20.67	49,074.33	45,468.30	6,118.93	7,118.38	14.51	199,937.23	121,053.96	8,328.58	38,306.25	19.16	18
8	ส่วนราชการไม่สังกัดสำนักนายกรัฐมนตรี กระทรวง	104,794.61	52,393.14	1,892.70	24,138.33	23.03	17,830.09	17,830.09	3,783.18	686.97	3.85	122,624.70	70,223.24	5,675.88	24,825.30	20.24	17
9	กระทรวงการท่องเที่ยวและกีฬา	4,028.05	2,008.96	100.22	877.49	21.78	1,064.81	1,064.81	184.29	194.36	18.25	5,092.86	3,073.77	284.51	1,071.85	21.05	16
10	กระทรวงยุติธรรม	21,226.40	10,609.45	441.22	4,982.76	23.47	2,967.97	2,801.90	768.63	329.68	11.11	24,194.37	13,411.35	1,209.85	5,312.45	21.96	15
11	กระทรวงดิจิทัลเพื่อเศรษฐกิจและสังคม	4,191.68	2,107.46	255.88	821.65	19.60	2,633.52	2,331.62	116.17	726.67	27.59	6,825.20	4,439.07	372.05	1,548.32	22.69	14
12	กระทรวงสาธารณสุข	136,893.54	67,959.18	329.22	34,086.74	24.90	16,945.12	16,938.31	8,040.77	2,295.06	13.54	153,838.66	84,897.49	8,370.00	36,381.80	23.65	13
13	กระทรวงศึกษาธิการ	315,598.20	156,815.58	198.43	77,941.31	24.70	14,828.39	14,784.73	3,581.79	632.95	4.27	330,426.59	171,600.31	3,780.22	78,574.26	23.78	12
14	กระทรวงการพัฒนาสังคมและความมั่นคงของมนุษย์	23,181.75	11,590.33	69.25	5,660.96	24.42	1,443.19	1,443.19	22.99	452.12	31.33	24,624.94	13,033.52	92.24	6,113.08	24.82	11
15	กระทรวงพาณิชย์	5,278.95	3,257.21	296.41	1,479.39	28.02	1,066.12	1,066.12	55.39	179.66	16.85	6,345.07	4,323.33	351.81	1,659.05	26.15	10
16	กระทรวงการต่างประเทศ	7,102.31	4,199.09	66.55	2,069.63	29.14	304.19	304.19	0.11	43.58	14.33	7,406.50	4,503.28	66.65	2,113.21	28.53	9
17	กระทรวงมหาดไทย	239,579.25	119,930.70	482.77	86,373.53	36.05	75,933.84	75,733.84	15,680.69	6,300.19	8.30	315,513.09	195,664.54	16,163.46	92,673.71	29.37	8
18	สำนักนายกรัฐมนตรี	23,143.17	11,981.18	516.41	6,461.38	27.92	10,598.90	10,383.72	469.38	3,871.96	36.53	33,742.06	22,364.90	985.79	10,333.34	30.62	7
19	หน่วยงานอิสระของรัฐ	16,015.84	7,975.57	-	4,636.08	28.95	2,443.14	1,859.87	-	1,061.34	43.44	18,458.97	9,835.44	-	5,697.43	30.87	6
20	หน่วยงานของรัฐสภา	5,978.06	2,960.20	55.43	1,319.82	22.08	2,110.28	2,110.28	152.06	1,272.15	60.28	8,088.34	5,070.48	207.49	2,591.97	32.05	5
21	หน่วยงานของศาล	21,634.83	11,891.12	-	7,573.45	35.01	1,305.98	1,288.18	-	374.25	28.66	22,940.81	13,179.30	-	7,947.70	34.64	4
22	กระทรวงการอุดมศึกษา วิทยาศาสตร์ วิจัย และนวัตกรรม	93,096.98	46,849.30	94.00	34,833.47	37.42	30,349.61	29,112.48	2,045.10	19,118.75	63.00	123,446.60	75,961.78	2,139.10	53,952.22	43.70	3
23	กระทรวงแรงงาน	49,353.91	24,701.50	70.36	23,334.81	47.28	347.99	347.99	20.53	16.20	4.66	49,701.89	25,049.49	90.90	23,351.02	46.98	2
24	กระทรวงการคลัง	265,865.25	164,529.50	764.73	139,469.83	52.46	7,737.58	7,608.10	854.02	3,784.87	48.92	273,602.82	172,137.60	1,618.74	143,254.70	52.36	1
	รวม	1,559,834.99	813,606.99	9,215.30	503,253.47	32.26	492,146.03	485,055.81	112,268.78	75,633.41	15.37	2,051,981.02	1,298,662.80	121,484.08	578,886.87	28.21	

หมายเหตุ : 1. ข้อมูลเบื้องต้น

2. แผนการใช้จ่ายเป็นแผนสะสมตั้งแต่ต้นปีงบประมาณจนถึง วันที่ 24 ธันวาคม 2564

ที่มา : ระบบการบริหารการเงินการคลังภาครัฐแบบอิเล็กทรอนิกส์ (GFMIS)

รวบรวม : กรมบัญชีกลาง

ข้อมูล ณ วันที่ 24 ธันวาคม 2564